



PRESSE CAIRN : SÉRIE THÉÂTRALE EN 2 ÉPISODES



Une fable théâtrale à la fois comique et politique [...] construite sur une interprétation oscillant habilement entre outrance et détachement.

Nicolas Blondeau, *Le Progrès* / JUIN 2010



Écriture acérée et mordante, sens des dialogues et ironie de l'auteur ; [...] Une vision maligne de la pièce

Marion Figarella, *Les Trois Coups* / NOVEMBRE 2010



LE COLLECTIF

Sous l'impulsion de 5 jeunes comédiens en formation à la Scène-sur-Saône, le Théâtre Debout est créé en 2005 à Lyon. Il est ensuite devenu un collectif regroupant les différents corps de métiers du spectacle vivant, plus majoritairement ceux du théâtre. Aujourd'hui, ce collectif prend la forme d'une compagnie de théâtre animée par trois directrices artistiques : Lucile Dupla, Charlotte Michelin et Léa Sabot.

Nous avons fait le choix d'un collectif sans directeur artistique unique pour disposer d'un espace de liberté. Ce cadre spécifique nous permet de fédérer nos envies, énergies et savoir-faire au service des créations de chaque metteur en scène. Du conte pour enfant aux farces sanglantes, du jeu en rue aux représentations en salle, nous souhaitons partager des expériences, toucher, éveiller la curiosité d'un large public.



CONTACT

Chargée de diffusion
Estelle Cizeron : 06 15 86 30 88

Mise en scène & régie générale
Léa Sabot : 06 77 45 81 00
lea.sabot@theatre-debout.com

Le Théâtre Debout
33 rue Chevreul / 69007 Lyon
info@theatre-debout.com



RETROUVEZ TOUTES
LES PHOTOS, VIDÉOS
ET LES DOSSIERS DE TOUS
NOS SPECTACLES SUR
THEATRE-DEBOUT.COM

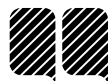
ASSOCIATION LOI 1901 / LIC. ENTREPRENEUR DU SPECTACLE CAT. 2 ET 3 / CODE APE : 900 1Z

CRÉATION GRAPHIQUE + PHOTOGRAPHIE > STUDIO **LESBOITESNOIRES.COM** / SIREN 512916909



le théâtre debout

collectif à spectacles



SYNOPSIS CAIRN : SÉRIE THÉÂTRALE EN 2 ÉPISODES

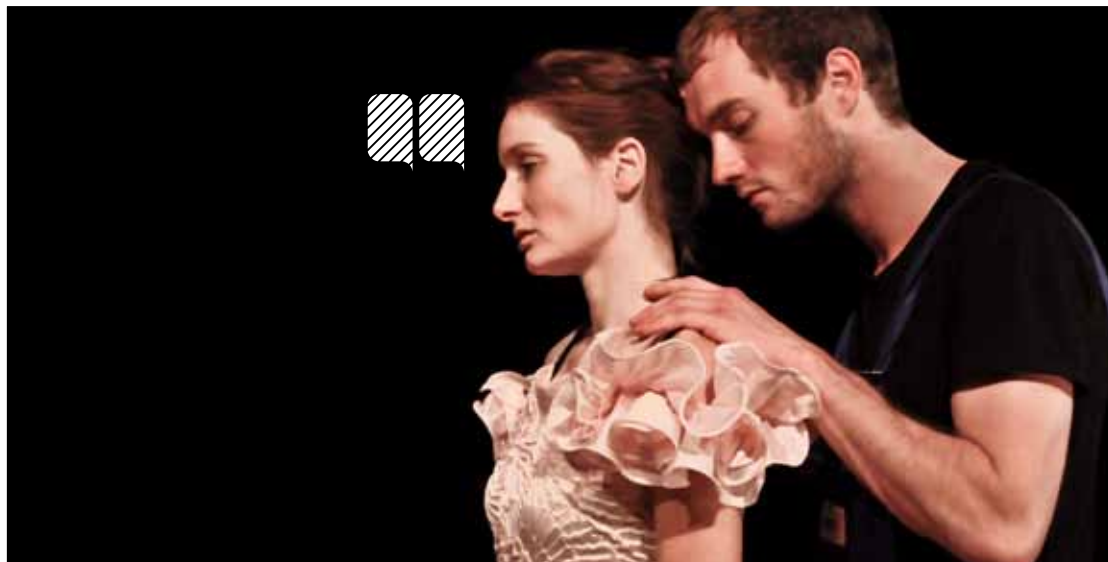


Épisode 1 : Le héros des ouvriers tient tête aux méchants patrons, pour sauver des milliers d'emplois. La belle Jade, princesse du royaume Dieudans, convoitée par le chevalier noir de la délocalisation, découvre le jeune héros brulant d'idéaux. Ils seront désormais deux à se battre contre les forces du mal. Les deux équipes s'affrontent dans une guerre des idéaux.

Épisode 2 : Le premier coup a été donné, l'usine évacuée. Le super héros perd ses pouvoirs et se dévoile : un doux rêveur fragile, émotif. Le doute détrône le code et les certitudes de l'épisode 1. Les archétypes se décomposent et nous laissent voir les faiblesses des personnages et leurs paradoxes, leur humanité.



NOTE D'INTENTION



Jean Loup Rivière dit de Cairn : C'est une pièce qui « exagère ».

Cormann s'amuse avec l'écriture même, entre théâtre et cinéma. Il jongle avec les styles et les clichés, les personnages et les situations ; de l'intimité d'une rencontre amoureuse à la grandiloquence d'une scène de conférence théâtrale en passant par la scène de famille flirtant avec la série B, l'écriture nous embarque et nous surprend.

La pièce commence comme une comédie satirique qui représente des hommes, des faits et leurs rapports de force ; un conte burlesque au pays du capital. Mais elle se termine comme une tragédie ironique qui nous entraîne dans la déchéance, le désespoir du héros et de tout ce qui l'entoure, où l'amour impossible n'a plus sa place, les convictions sont salées par le doute et les paradoxes de chacun.

Si Cormann exagère, nous aussi !

Cormann a forcé le trait dans l'écriture, nous choisissons de flirter avec la caricature. Le héros des ouvriers sera un superman en bleu de travail, le patron capitaliste un Roi despotique et sa fille une princesse en crinoline.

Cormann dit que le Théâtre n'est rien d'autre que « (...) Des êtres réels qui racontent des histoires d'êtres réels à d'autres êtres réels dans l'espace réel qu'est le théâtre et le temps réel d'une représentation, voilà. »

Expérimenter les limites de la convention et du lieu théâtral comme Cormann écrit sur le fil du théâtre, il n'y a pas d'autre projet que ça. Tout le reste n'est qu'intuition, élans, tentatives.



TECHNIQUE

Espace scénique minimum
6 m x 7 m x 4 m (*profondeur, largeur, hauteur*)

Lumière (*adaptable pour la rue*)
12 circuits graduables minimum

Autre
Ép.1 : 70 min / Ép. 2 / 80 min
Tout public, dès 12 ans

Personnel artistique
8 comédiens, 1 régisseur
1 metteur en scène

LES 2 SPECTACLES PEUVENT ÊTRE
JOUÉS EN SALLE COMME EN RUE.



L'ÉQUIPE

Mise en scène
Léa Sabot en collaboration
avec Gabriel Lechevalier

Soutien Scénographie
Mathieu Rouchon

Musique
Laurent Lamarca

Costumes
Brigitte Marie Coulom

Lumière
Amandine Jeanroy

Jeu
Melody Blanc
Thomas Bobichon
Céleste Bruandet
Alexandre Canard-Volland
Lucile Dupla
Simon Libeaut
Charlotte Michelin
Mathieu Quintin

Création graphique
Denis Couvet



SOUTIENS

Spectacle présent à la Route des 20 en 2009, soutenu par Sandrine Runel et Christian Coulon, Conseillers Généraux du Rhône, et en co-réalisation avec le Théâtre des Clochards Célestes, Scène Découverte Lyon. Merci à Tobas, Eddy et Alan.